

Szybkozłącze



S30-S100

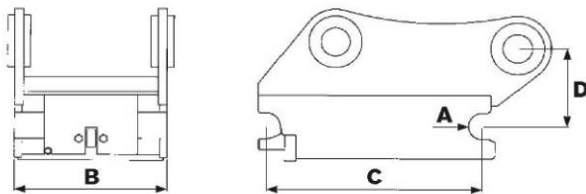
Przystosowane do wszystkich marek koparek w klasie wagowej 1-45 ton.

the weight class 1-45 tonnes

- Urządzenie dostępne jest z zatraskiem hydraulicznym lub mechanicznym.
- Zatrask hydrauliczny umożliwia szybką wymianę osprzętu bez opuszczania kabiny operatora. (łyżki, przecinarka do asfaltu, pazur zrywający)
- Łączenie bez szczelin.
- Możliwość przełączania między kopaniem do pełnej głębokości, a kopaniem w pełnym zasięgu (S30-S100).
- Szybkozłącze jest urządzeniem wytrzymałym, niezawodnym i wydajnym.
- Urządzenie ma małe wymiary montażowe i jest lekkie.
- Szybkozłącze jest zespawane ze stali ciągliwej.
- Urządzenie jest wyposażone w hak, który jest formalnie dopuszczony do eksploatacji.



Model S30 otwierany mechanicznie, zatrask automatyczny.



Specyfikacje, szybkozłącze S30-S100

Typ:	S30/150	S30/180	S40/200	S40/240	S45	S50	S60	S70	S80	S100
Średnica osi A: (mm)	Ø30	Ø30	Ø40	Ø40	Ø45	Ø50	Ø60	Ø70	Ø80	Ø100
Szerokość B: (mm)	150	180	200	240	290	270	340	450	590	750
Długość C: (mm)	200	240	300	300	430	430	480	600	670	900
Wysokość konstrukcyjna D: (mm)*	110	110	110	110	140	140	170	190	220	220
Waga: (kg)*	10	10	25	25	45	50	125	210	310	380
Waga maszyny bazowej: (t)	1-3	1-3	2-6	2-6	6-12	6-12	12-16	16-22	22-32	30-45
Maksymalne ciśnienie: (MPa)	21	21	21	21	21	21	21	21	21	40

* w zależności od przyłącza maszyny
engcon zastrzega prawo do zmiany parametrów bez uprzedzenia.