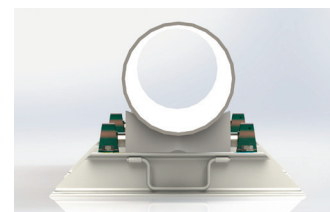
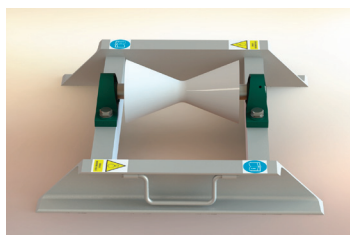
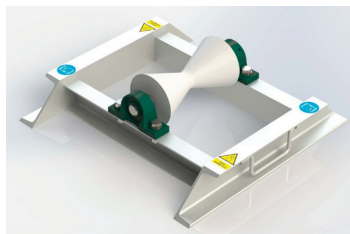


## PM 107 - rolki małe\*

### Dane techniczne

Długość [mm]:	600
Szerokość [mm]:	600
Wysokość [mm]:	200
Waga [kg]:	23
Max. obciążenie [kg]:	1000

Zakres średnic przenoszonych rur:  $\phi$  do 250 mm

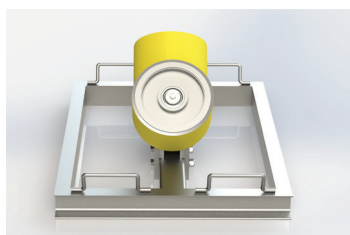
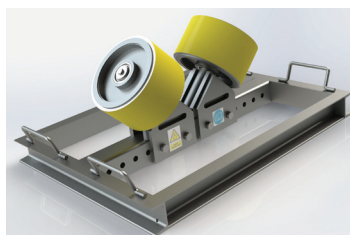


## PM 101 - rolki średnie\*

### Dane techniczne

Długość [mm]:	890
Szerokość [mm]:	700
Wysokość [mm]:	390
Waga [kg]:	100
Max. obciążenie [kg]:	2500

Zakres średnic przenoszonych rur:  $\phi$  110-600 mm



## PM 106 - rolki duże\*

### Dane techniczne

Długość [mm]:	1620
Szerokość [mm]:	820
Wysokość [mm]:	515
Waga [kg]:	460
Max. obciążenie [kg]:	8000

Zakres średnic przenoszonych rur:  $\phi$  600-1200 mm

